



Levi indikator: ko gori neprekinjeno, je bralnik pravilno povezan z računalnikom. Ko indikator utripa, poteka prenos podatkov.

Desni indikator: ko gori neprekinjeno, je kartica pravilno vstavljena v čitalnik.

Navodila za namestitvev



Osnovne informacije

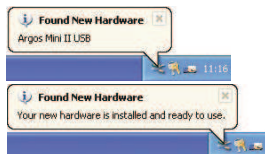
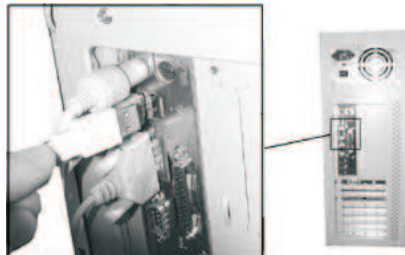
TAM II povežete z računalnikom z USB kablom. Pred priklopom preverite, če imate prost USB vmesnik na vašem računalniku. TAM II je podprt v operacijskih sistemih Windows 98/ME/2000/XP/Vista. Če se med namestitvijo pojavijo težave, lahko dodatne napotke in najnovejše gonilnike najdete na spletni strani: <http://www.datacom.si/todos>.



Namestitev v Windows 2000 in XP

1. Priključite TAM II na prost USB vmesnik.

Opozorilo! Namestitev v okolju Windows XP/Vista je popolnoma samodejna. Izpišeta se naslednji obvestili:



2. Windows bo zaznal novo strojno opremo. Izberite "Install the software automatically" in kliknite "Next".

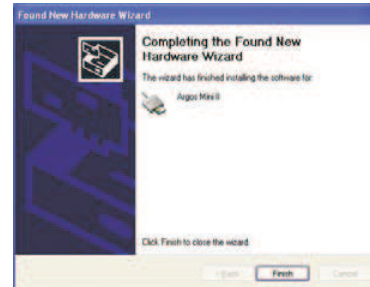
Opozorilo! Če nameščate v okolju Windows 2000, se pojavi vprašanje "Where do you want to search for driver files?". Izberite "Windows Update" in kliknite "Next".

3. Windows bo poiskal primeren gonilnik na Windows Update in ga namestil.

Opozorilo! Če želite dostopati do Windows Update, morate imeti vzpostavljeno povezavo z internetom.



4. Namestitev je končana. Kliknite "Finish".



Namestitev v Windows 98 in ME

Ker potreben PC/SC gonilnik ni vsebovan v sistemu Windows 98 in ME, samodejna namestitev ni možna. Prenesite gonilnik s spletne strani: <http://www.datacom.si/todos>.

Pojdite na Podpora. Pod rubriko Prenos boste našli namestitveni program, ki ga prenesite na vaš računalnik. Ta program vam bo omogočil namestitev TAM II.

V primeru težav

Če Windows samodejno ne najde primerne gonilnika za TAM II, ga lahko prenesete s spletne strani: <http://www.Datacom.si/todos>. Pojdite na Podpora. Prenesite namestitveni program in ročno namestite gonilnik.

